

ごみかんでは年2回、会員の皆さまにカンパを呼びかけていますが、振込用紙の無駄も考えて、「年会費のお振込みの際に、よろしかったらぜひカンパも」とお願いしています。今年度4月～8月の5ヶ月間で寄せられたカンパは、合計4万3千円でした。厳しいご時勢に、本当にありがとうございました！

今年度のカンパの目標額は12万円です。ご無理のない範囲でぜひご協力ください。(このページの一番下に振替口座を記載しています)

実は…昨年来、年会費の継続が難しく退会される方や、年会費期限切れで会員登録抹消となる方がこれまでに多く、事務所の維持や通常の活動が大変厳しい状況となっています。そこで、「新規の会員さん紹介キャンペーン」を始めました。お知り合いに、ごみっと・SUNの購読をお勧めください。会員になっていた

いた場合には、ごみかんのオリジナル図書(講演録・記録集)からご希望の2冊をご紹介者に進呈いたします。

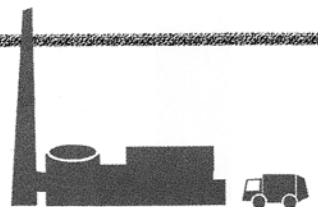
「持続可能な」活動のため、引き続き会費の納入もよろしくをお願いします。

秋のごみ大学セミナー

10月16日(土) 13:30~16:30

全国で3割、多摩地域の6割の焼却施設が更新時期を迎えようとしています。過大な施設整備ではなく、広域連携体制を考えましょう。

焼却施設の建て替え計画のある自治体の市民、行政担当者、議員の皆さんはもちろんのこと、多くの皆さまのご参加をお待ちしています！



更新時期を迎えた施設の
これからの選択

焼却施設の
広域連携体制
を考える

基調講演

「焼却処理の現状と仮題

～多摩地域を例として～

明星大学理工学部総合理工学科学科教授 宮脇健太郎さん

事例報告

「東京23区のごみ処理の現状と施設整備計画」

東京二十三区清掃一部事務組合企画室長 柳井薫さん

国分寺労政会館

(JR・西武線国分寺駅南口徒歩5分)

参加費(資料代含む)

会員/学生500円 一般1,000円

*いの*の編集後記

今号の事務局だよりでは、理事Eの嘆き節をたっぷり聞いていただきました(笑)。いやいや、笑い事ではありません! 退会的心思をはっきり示す方について目が向きがちですが、実はもっと多いのが、会費の振込みが途切れ、抹消せざるを得なくなる方。これは当会だけではなく、どこの市民グループも共通の悩みだと思います。

でも! 熱心な会員さんも多いのがごみかんの強みです。大阪のOさんは行政・事業者・市民の懇談会に、参考にするごみっとをたくさん持ち込んでくれました。小学校の家庭科教師をされているK先生は、酷暑の日に事務所を訪れてくれて、せっかく来たからと講演録を十数冊もオトナ買い~! そして何よりも、いつもこんな小さな文字の編集後記まで読んでくださるみなさま、ほんとうにありがとうございます!

年会費=個人会員 3,000円 団体会員 6,000円
賛助会員 10,000円(一口)

記事を転載する場合は
ご連絡ください



NPO法人

ごみ・環境ビジョン21

〒185-0012 東京都国分寺市本町 2-19-9-7

TEL&FAX 042-328-6621 月・水・金(除く祝日)13~17時

Eメール gomikan@mtf.biglobe.ne.jp

http://www2u.biglobe.ne.jp/~GOMIKAN/

郵便振替 口座名:ごみ・環境ビジョン21 口座番号:00120-1-541089

◆振替用紙にはご住所・お名前・お電話番号(FAX)を必ずご記入ください
また、変更があった場合はお知らせください